



Il pollame allevato da tutte le famiglie delle cascine era a volte oggetto di furti, e veniva riconosciuto dai proprietari che mutilavano parzialmente le dita dei loro animali.



In alcune cascine venivano allevate le oche, che avevano anche la funzione d'animali da guardia, schiamazzando in presenza d'intrusi.



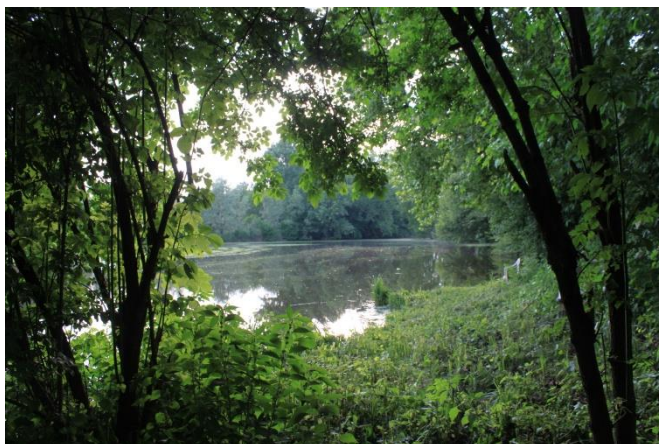
Nelle riserve di Stagno Lombardo venivano liberati germani per la caccia a pagamento, che non s'allontanavano neppure quando la superficie dei bodri si copriva di ghiaccio, trattenuti dall'alimentazione fornita dai gestori.



Le tartarughe acquatiche americane liberate in natura fanno parte della fauna aliena che può danneggiare anche pesantemente gli ambienti nei quali s'insedia.



Il Lago Scuro, vicino al paese e fino a non molti anni fa molto ricco di pesce, era uno degli ambienti più frequentati, anche abusivamente, dai pescatori del paese.



Il Lago Scuro, d'origine antichissima, è un importante elemento territoriale citato in svariati eventi storici verificatisi presso le sue sponde: faceva parte dei possedimenti d'un potente monastero.

DIDASCALIA DELLA CARTA GEOGRAFICA

I bodri di Stagno Lombardo

○ bodri attivi

- Bodri del Forcello (1)
- Bodri di Canova Sabbioni (2)
- Bodri di Cittadella (3)
- Bodri del Lazzaretto (4)
- Bodri della Casotta (5)
- Bodri dei Quarti (6)
- Bodri Ambrogino (7)
- Bodri di Gambino (8)
- Bodri Nero (9)
- Bodri di Gerre Ugolani (10)
- Bodri dei Tedeschi nord (11)
- Bodri dei Tedeschi sud (12)
- Bodri del Balottino (13)
- Bodri del Riservino (14)
- Bodri dell'Amministrazione (15)
- Bodri settentrionale della Vigna (o della Pioppa) (16)
- Bodri meridionale della Vigna (o della Pioppa) (17)
- Bodri della Gerrina (18)
- Bodri nel Bosco dello Chalet Nuovo (o nel Bosco Ronchetti) (19)
- Bodri del Bosco dello Chalet Vecchio (o del Bosco Vittoria) (20)

■ antichi bodri eliminati

- Bodri delle Pradelle (o Predelle) (A)
- Bodri dei *Murunin* (B)
- Bodri *de la Sòca* (C)
- Bodri Salato (D)
- Bodri della *Rundanina* (E)
- Bodri di Canova Ponzone (F)

▲ bodri recenti eliminati

- Rotta orientale dell'argine Mortino-Fossadone presso Gerre del Pesce (a)
- Rotta occidentale dell'argine Mortino-Fossadone presso Gerre del Pesce (b)
- Rotta dell'argine Casotti-Casottelli presso la cascina Casotti (c)

